

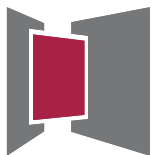
Berufliches Gymnasium

Die Bildungsgänge des Beruflichen Gymnasiums führen in drei Jahren zur **Allgemeinen Hochschulreife** (AHR), also zum Abitur.

Im Unterschied zu einer gymnasialen Oberstufe an anderen Schulformen werden am Beruflichen Gymnasium neben der AHR auch berufliche Kenntnisse erworben. In einigen Bildungsgängen kann gleichzeitig (!) auch ein Berufsabschluss nach Landesrecht erworben werden.

Ihr besonderes Profil zeigt die Schulform im Leistungskursbereich. Das profil bildende Unterrichtsfach, am Walter-Gropius-Berufskolleg kann dies Bautechnik oder Elektrotechnik oder Gestaltungstechnik sein, wird ab der Jahrgangsstufe 11 als Leistungskursfach und somit Abiturfach unterrichtet.

Der Erwerb der AHR setzt - im Gegensatz zur Fachhochschulreife - Kenntnisse in zwei Fremdsprachen voraus. Englisch wird als erste Fremdsprache bis zum Ende der Jahrgangsstufe 13 fortgeführt. Als zweite Fremdsprache ist Französisch oder Spanisch wählbar.



WALTER
GROPIUS
Berufskolleg

WALTER-GROPIUS-BERUFSKOLLEG
TECHNISCHE SCHULE DER STADT BOCHUM
BERUFLICHES GYMNASIUM

*Wir gestalten
Bildung!*



Standorte und Kontaktdaten

Hauptgebäude | Sekretariat

Ostring 27
44787 Bochum

Tel.: (0234) 96 40 30
Fax: (0234) 96 40 333
Mail: buero@wg-bo.de
Web: www.wg-bo.de



Öffnungszeiten
(Sekretariat)
Mo – Do: 7.30 – 13.00 Uhr, 14.00 – 15.00 Uhr
Fr: 7.30 – 14.00 Uhr

Nebenstelle Bochum-Langendreer

Hasselbrinkstraße 27
44802 Bochum

Tel.: (0234) 9789218
Fax: (0234) 4380494
Mail: info@wg-bo.de
Web: www.wg-bo.de



Nebenstelle Bochum-Weitmar

Karl-Friedrich-Str. 66a
44795 Bochum

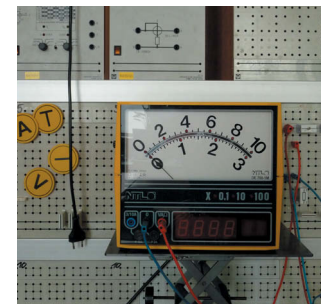
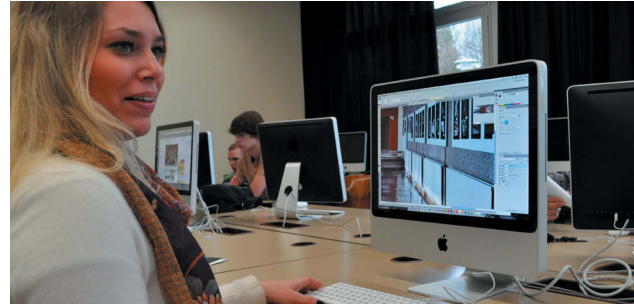
Tel.: (0234) 471270
Fax: (0234) 4629466
Mail: info@wg-bo.de
Web: www.wg-bo.de



WALTER
GROPIUS
Berufskolleg

WALTER-GROPIUS-BERUFSKOLLEG
TECHNISCHE SCHULE DER STADT BOCHUM
BERUFLICHES GYMNASIUM

**BERUFLICHES GYMNASIUM
FÜR
GESTALTUNG | TECHNIK**



Voraussetzungen

Voraussetzung für die Aufnahme in die Jahrgangsstufe 11 des Beruflichen Gymnasiums ist die Berechtigung zum Besuch der gymnasialen Oberstufe.

Diese erwirbt man am Gymnasium durch die Versetzung in die Jahrgangsstufe 10, in allen anderen Schulformen durch den Erwerb der Fachoberschulreife mit Qualifikationsvermerk (FOR + Q).

Schülerinnen und Schüler, die bereits die Fachhochschulreife (FHR) besitzen, können unter Beibehaltung des Schwerpunktes sofort in die Jahrgangsstufe 12 aufgenommen werden, sofern sie Kenntnisse in Spanisch oder Französisch mindestens im Umfang der Jahrgangsstufe 11 nachweisen.

Anmeldetermin: 15. bis 28. Februar eines jeden Jahres.

Kontakt: Herr Lange (Abteilungsleiter)
lange@wg-bo.de

Berufliches Gymnasium für Gestaltung

Der Bildungsgang **Gestaltungstechnische Assistentin/AHR, Gestaltungstechnischer Assistent/AHR** ist doppeltqualifizierend.

Er führt in drei Jahren zur Allgemeinen Hochschulreife und (falls gewünscht) im vierten Jahr zum Berufsabschluss als „Staatlich geprüfte(r) Gestaltungstechnische(r) Assistent(in)“.

Die Jahrgangsstufe 14 wird in einem Zeitraum von 12 Wochen absolviert, so dass eine beabsichtigte Aufnahme eines Studiums zum Wintersemester möglich ist.

Das Profil bildende Leistungskursfach ab der Jahrgangsstufe 11 ist Gestaltungstechnik, zu Beginn der Jahrgangsstufe 12 kommt als zweites Leistungskursfach Englisch hinzu. In der Jahrgangsstufe 12 ist ein vierwöchiges Betriebspraktikum verpflichtend.

Alle weiteren Unterrichtsfächer sowie die Fächer der Abitur- und Berufsabschlussprüfung finden sich in den jeweils aktuellen Stundentafeln im Internet unter:

www.berufsbildung.nrw.de/cms/berufsbildung/informationen-zu-bildungsgaengen/berufliches-gymnasium/mit-berufsabschluss/studentafeln/anlage-d-4.html

Berufliches Gymnasium für Technik

Im Fachbereich Technik werden am Walter-Gropius-Berufskolleg zwei Bildungsgänge angeboten:

Allgemeine Hochschulreife (Bautechnik)

Allgemeine Hochschulreife (Elektrotechnik)

Beide Bildungsgänge führen innerhalb von drei Jahren zur Allgemeinen Hochschulreife und vermitteln gleichzeitig berufliche Kenntnisse. Das Profil bildende Leistungskursfach ab der Jahrgangsstufe 11 ist Bautechnik oder Elektrotechnik, zu Beginn der Jahrgangsstufe 12 kommt als zweites Leistungskursfach Mathematik hinzu. In der Jahrgangsstufe 12 ist ein dreiwöchiges Betriebspraktikum verpflichtend. Alle weiteren Unterrichtsfächer sowie die Fächer der Abiturprüfung finden sich in den jeweils aktuellen Stundentafeln im Internet unter:

Bautechnik

www.berufsbildung.nrw.de/cms/berufsbildung/informationen-zu-bildungsgaengen/berufliches-gymnasium/berufliche-kenntnisse/studentafeln/anlage-d-14.html

Elektrotechnik

www.berufsbildung.nrw.de/cms/berufsbildung/informationen-zu-bildungsgaengen/berufliches-gymnasium/berufliche-kenntnisse/studentafeln/anlage-d-15.html